

Edition 2026

Présentation du programme Act'ice Développement

POSSIBLE

RONALPIA

Notre alliance

RONALPIA

et POSSIBLE

Notre conviction

C'est du terrain, en coopération avec tous les acteurs du système, que naissent les solutions qui permettront de relever le défi d'une inclusion durable des personnes judiciairisées

Nos missions respectives

- > **Ronalpia** : Accompagner et donner plus d'ampleur aux innovation sociales
- > **Possible** : Favoriser l'information et l'engagement dans le secteur pénal et carcéral

Notre mission commune

Etre l'interface entre le monde de l'économie sociale et solidaire et celui de la justice pour **faciliter l'innovation sociale et les changements systémiques** en faveur d'une **inclusion durable des personnes sous main de justice**

Depuis 2019



Nos métiers

Nous accompagnons les projets justice

Act'ice
impulsion



Act'ice
développement



Evaluation
d'impact



Nous relient les acteurs pour favoriser l'innovation

Prix 2D
Coopération



Communauté



Nous inventons la justice de demain

Act'ice Lab
R&D



Les projets et idées accompagnés.es

Île-de-France



Hauts-de-France



Grand Ouest



Nouvelle Aquitaine



Occitanie



82
projets/pe
rsonnes

dont 12 ont pris part à
plusieurs parcours

Grand-Est



Bourgogne – Franche-Comté



Auvergne – Rhône-Alpes



Provence – Alpes – Côte d'azur



91% sont toujours en activité

Zoom sur Act'ice Développement

Pour qui ?

> La structure



- est une structure de l'ESS déjà existante **avec une équipe salariée** ou ambition à l'avoir
- s'adresse aux **personnes judiciairisées/à leurs proches**, agit en faveur de leur **inclusion**

> Le stade d'avancée

- A déjà identifié des **besoins sociaux et locaux du public**
- A déjà réalisé de **premières réalisations** ou expérimentations
- A la capacité à **collaborer** avec les acteurs institutionnels et de la société civile
- **Besoins en accompagnement** sur le secteur Justice et/ou sur l'entrepreneuriat social



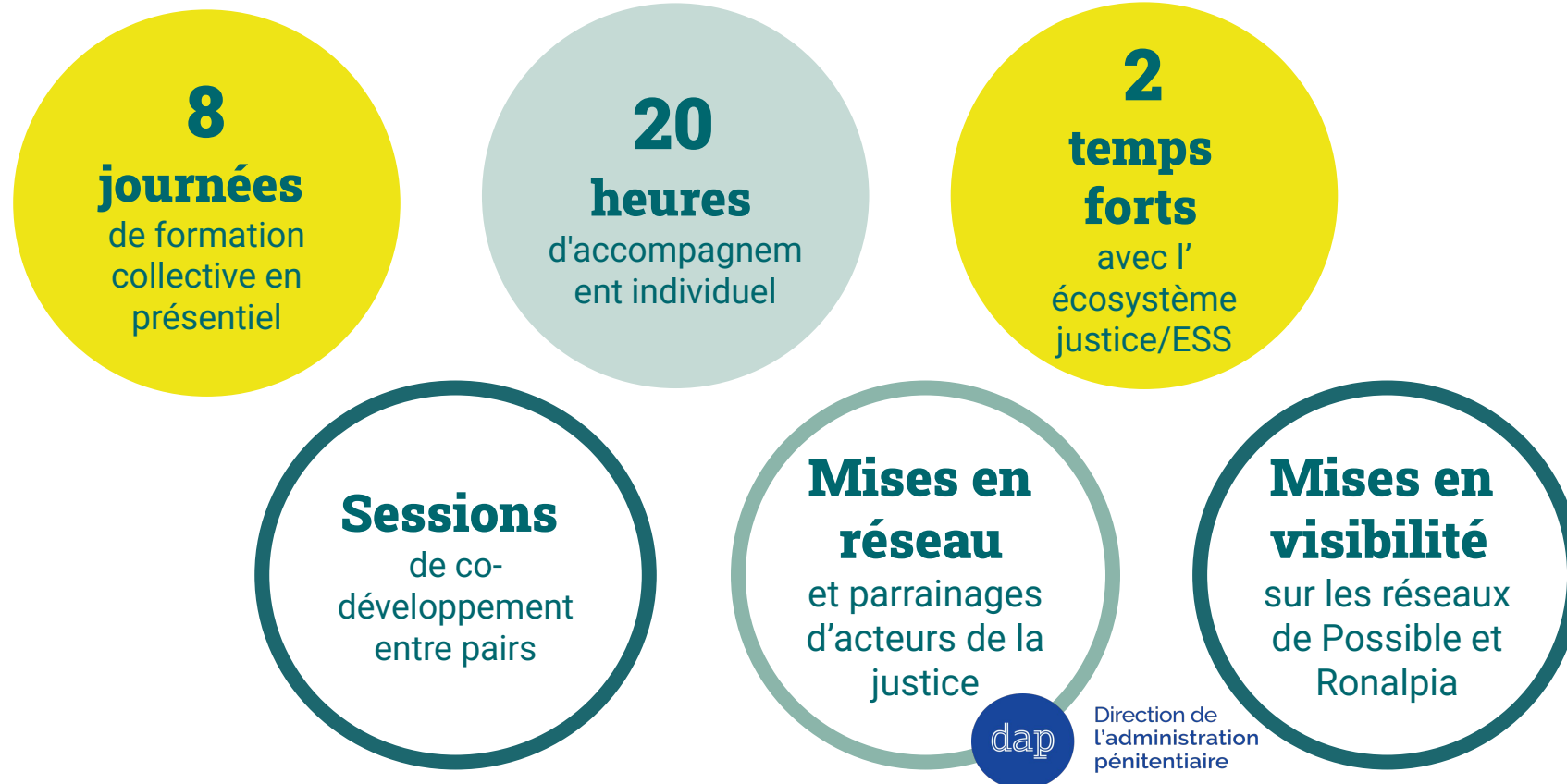
> Le.a porteur.euse de projet/référent.e

- Sensibilisé.e aux **enjeux du métier et des publics**
- **Implication et disponibilité** (en moyenne 1 jour et demi par mois)
- A de l'**autonomie** sur la stratégie
- **Volonté de se faire accompagner** et de contribuer à la dynamique collective



Le parcours d'accompagnement

Act'ice propose depuis 2019 un **accompagnement gratuit de 6 mois**, qui soutient la **structuration des projets d'inclusion des personnes sous main de justice** par le biais de :



L'accompagnement collectif (séminaires à Lyon)

1

Mieux comprendre
le secteur justice
et mieux
accompagner les
publics

2

Bâtir une stratégie,
avec un modèle
économique viable
et les bons
financements

3

Mieux coopérer
avec mon
écosystème

4

Donner à voir et à
améliorer mes
pratiques (évaluer
mon impact,
communiquer...)

+ Intersessions : temps de travail thématiques
(codéveloppement, charte sociale...)



Act'ice développement : un accompagnement individuel sur-mesure



Parrainage



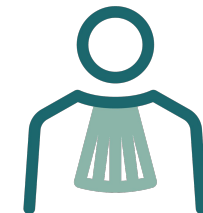
Direction de l'administration pénitentiaire



Accompagnateurs & Coachs ESS



Experts Justice



Probono juridique



+ Suivi avec les coordinatrices Act'ice

Focus sur les Rencontres Act'ice

Un format tourné vers la mise en réseau auprès d'institutions et acteurs publics et privés, partenaires d'Act'ice.

- Des mises en lumières des projets accompagnés
- Des temps d'intelligence collective pour favoriser l'interconnaissance et la rencontre avec les porteurs de projets



40
participants

avec des profils variés (institutions et fondations mais aussi acteur.ices de l'insertion : France Travail, fédérations...)

Les chiffres clés de l'accompagnement en 2024



87,5%

comprennent mieux
le secteur pénal
et carcéral

75%

estiment qu'Act'ice
leur a permis d'initier
de nouveaux
partenariats et
collaborations

100%

expriment que le
programme leur a
permis d'échanger
avec d'autres acteurs
peu ou pas connus
jusque-là

100%

affirment que le
programme les a
aidés à mieux parler
de leur activité



209

personnes sous main
de justice touchées *in fine*



La parole aux porteurs de projet : Michèle et Robert



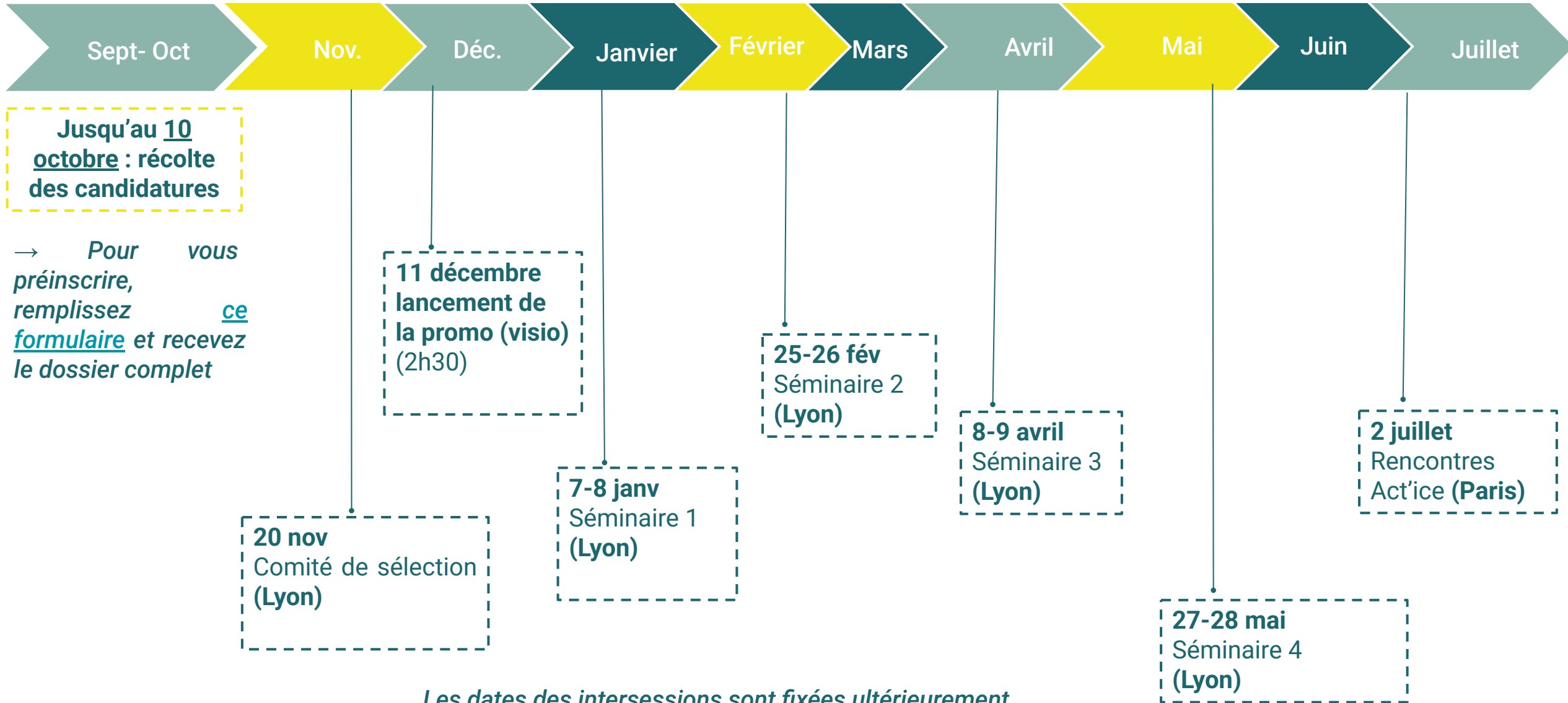
Retrouvez le témoignage complet
sur l'image

On voulait toucher plus de personnes, se mettre en contact avec l'écosystème. Act'ice nous aide énormément pour rencontrer un écosystème que l'on ne connaît pas, pour structurer notre méthodologie et échanger avec nos pairs (...) Le programme nous permet de mieux connaître les publics sous main de justice et leurs difficultés. C'est compliqué de frapper à la bonne porte, c'est pour ça que c'est important d'être aidés par Act'ice"

Michèle Poulenard et Robert Mlakar

Fondateurs et dirigeants de Passerelle,
accompagnés par Act'ice en 2024.

Act'ice développement - le calendrier 2026



Jusqu'au 10 octobre : récolte des candidatures

→ Pour vous préinscrire, remplissez [ce formulaire](#) et recevez le dossier complet

11 décembre
lancement de la promo (visio)
(2h30)

25-26 fév
Séminaire 2
(Lyon)

8-9 avril
Séminaire 3
(Lyon)

2 juillet
Rencontres Act'ice (Paris)

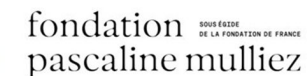
20 nov
Comité de sélection
(Lyon)

7-8 janv
Séminaire 1
(Lyon)

27-28 mai
Séminaire 4
(Lyon)

*Les dates des intersessions sont fixées ultérieurement
L'accompagnement individuel court jusqu'en novembre*

Ils soutiennent Act'ice



Contactez-nous !



Charlotte Camard

Association Possible

charlotte.camard@association-possible.fr

06 95 30 19 57



Aurélie de Fonvielle

Association Ronalpia

Aurelie.defonvielle@ronalpia.fr

06 75 99 94 74